

Die Griffiths Gnat

Eine zu den Gruppenmustern gehörende Fliege, die alles von der Stubenfliege bis zur Miniraupe imitierten kann. Ich fische diese Fliege mit sehr großem Erfolg an einem kleinen Teilabschnitt der Ruhr. Hier kommen Kapitale Döbel und Alande vor. Ein Fest wenn die Dungfliegen über die Kuhfladen der angrenzenden Wiese surren.

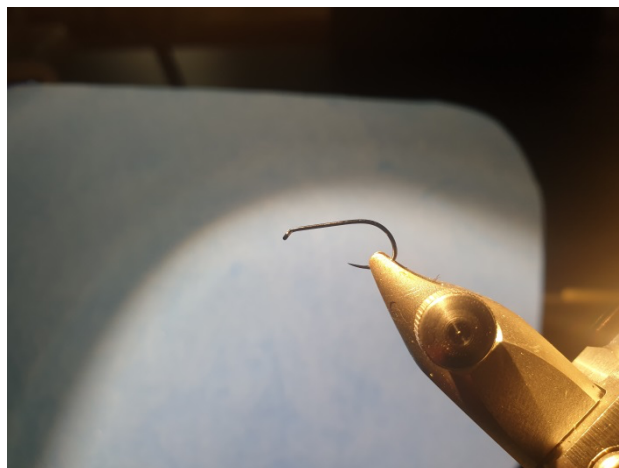
Eine ausgesprochen bescheidene Fliege. Jedoch nur was den Material- und Bindeaufwand angeht. Am Wasser ist sie oft der Schlüssel zu großen Erfolg.

Bindematertial:

Haken: Fulling Mill Ultimate Dryfly Barbless in Gr. 12

Bindefaden: Uni 8/0 Olive

Des Weiteren: Pfauengras, Eine passende Hahnenhechel und Crystal Mirror Flash.



Haken einspannen und Grundwicklung legen.



3 kleine Stücke Cristal Mirror Flash einbinden.



Dann zwei Stücke Pfauengras und eine Grizzly Hahnenhechel wie oben abgebildet einbinden.



Bindefaden Wachsen...



Und dann zuerst das Pfauengras gegen den Uhrzeigersinn. Anschließend die Hahnenhechel mit dem Uhrzeigersinn um den Haken winden.



Am Öhr abbinden und ein Tropfen Lack darauf. Fertig 😊